

# INFO TRAVAUX

Direction des services techniques

[demande-interventions@ville-liffre.fr](mailto:demande-interventions@ville-liffre.fr)

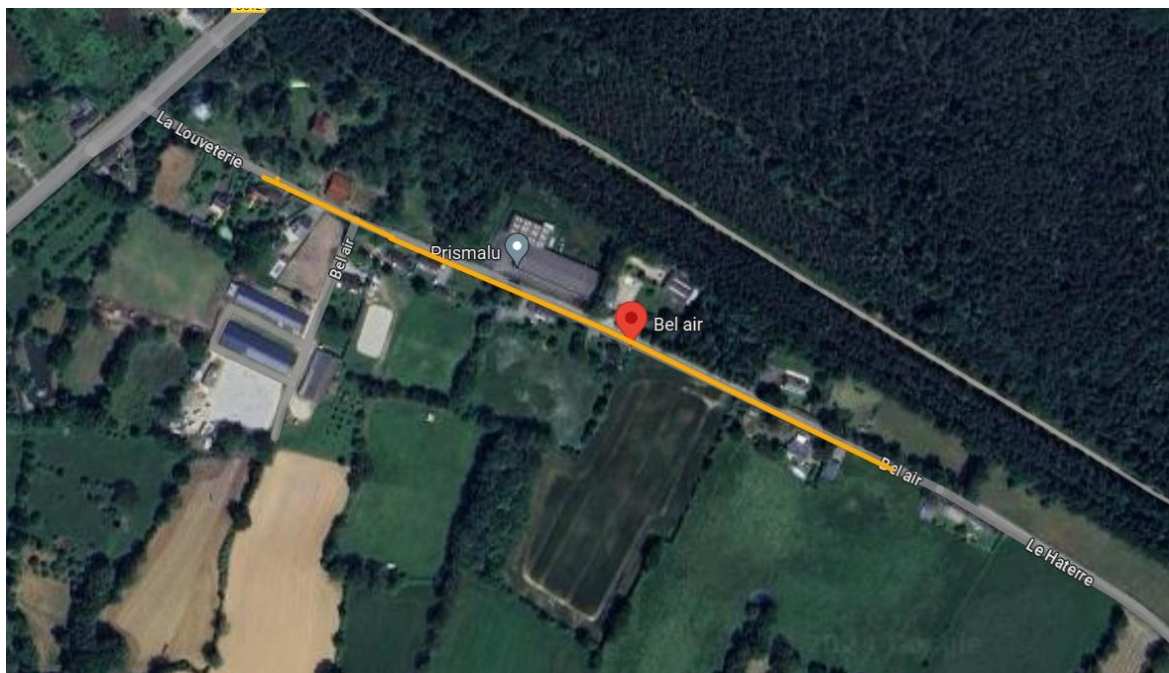
IT : 2024-48

Travaux de voirie  
Création de deux écluses  
Route barrée

Lieu : Bel-Air

Dans le cadre de la réfection de la voirie, l'entreprise EUROVIA va procéder à la création de deux écluses :

Du lundi 2 septembre à 8h au vendredi 6 septembre 2024 à 17h, lieu-dit Bel-Air

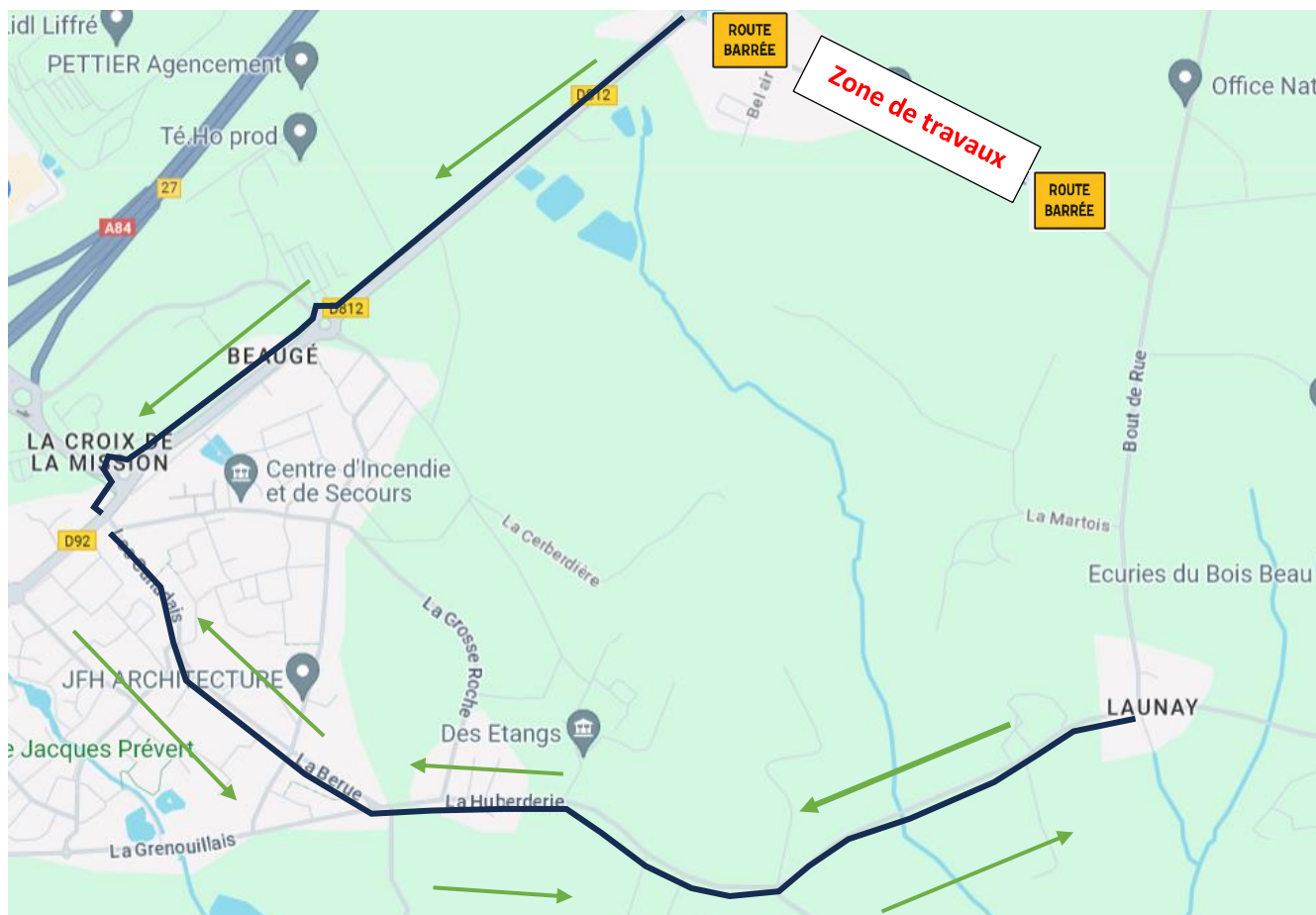


En raison des restrictions qui précèdent, une déviation sera mise en place comme suit :

- Lieux-dits Launay, vers la Berrue puis Les Canadiens.
- Par la N12, direction rond-point de la Croix de la mission puis rue des Canadiens

# INFO TRAVAUX

Plan de déviation :



En cas de besoin, l'entreprise EUROVIA est joignable au 02 99 05 03 00



Nous vous présentons nos excuses pour la gêne occasionnée.