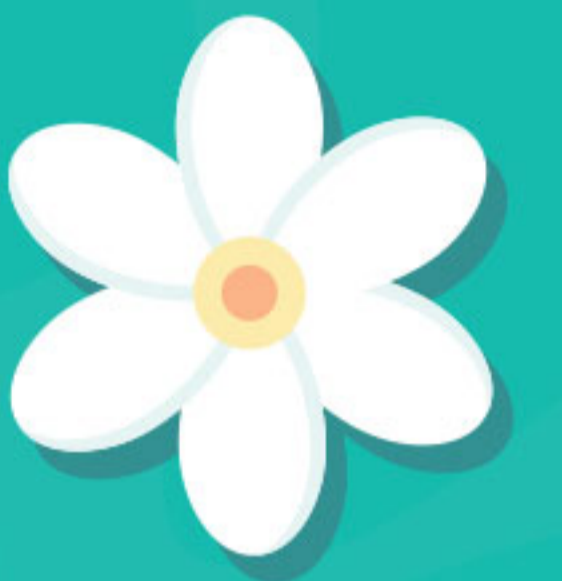




# SÉJOURS D'ÉTÉ



**Pour les 6-8 ans**

**CAP FREHEL** du 15 au 18 juillet

**Pour les 8-11 ans**

**CAP FREHEL** du 7 au 11 juillet

**CAP FREHEL** du 21 au 25 juillet

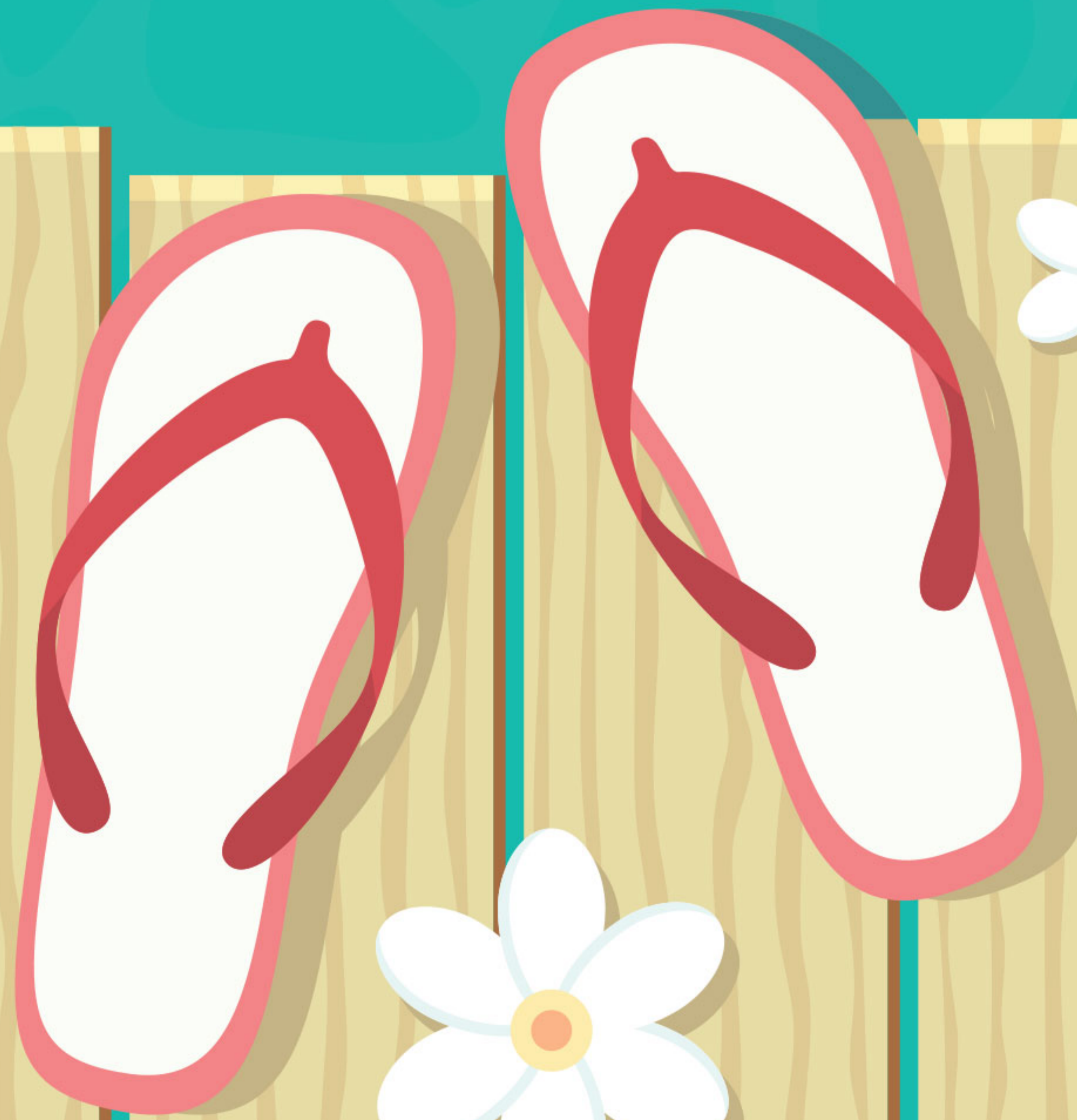
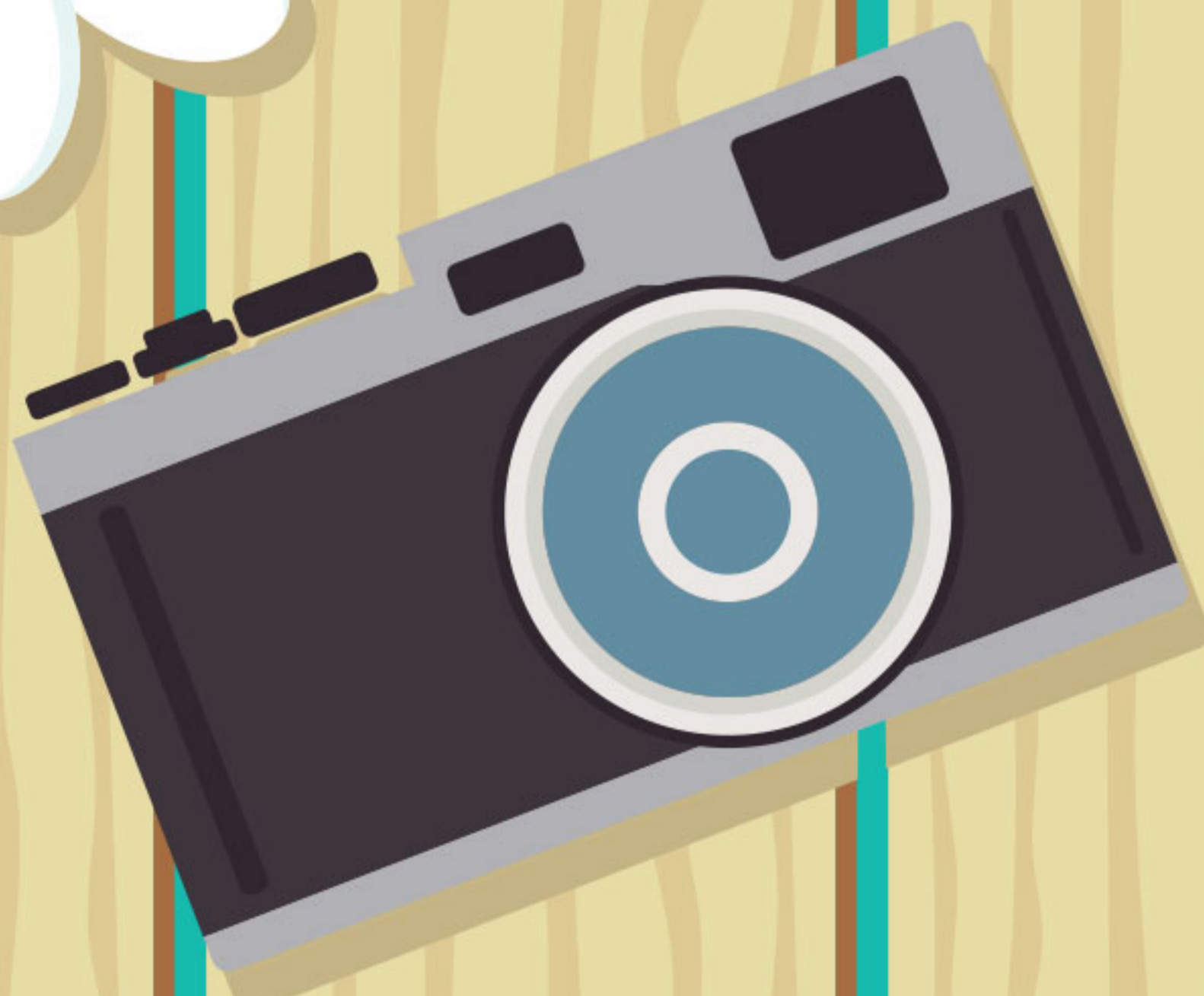
**Pour les 9-12 ans**

**CAP FREHEL** du 28 juillet au 1<sup>er</sup> août

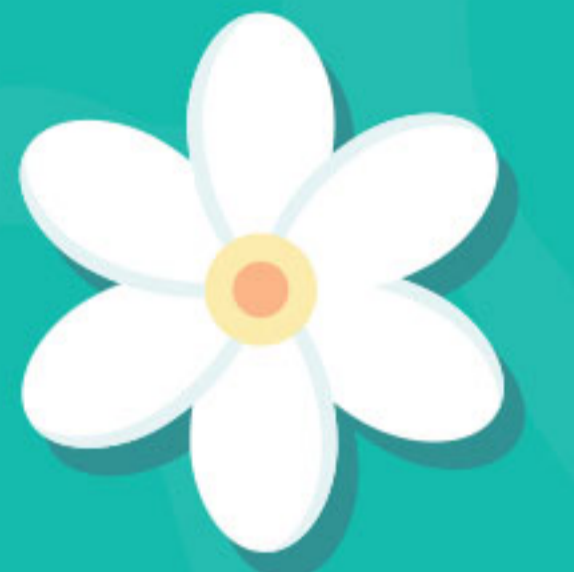
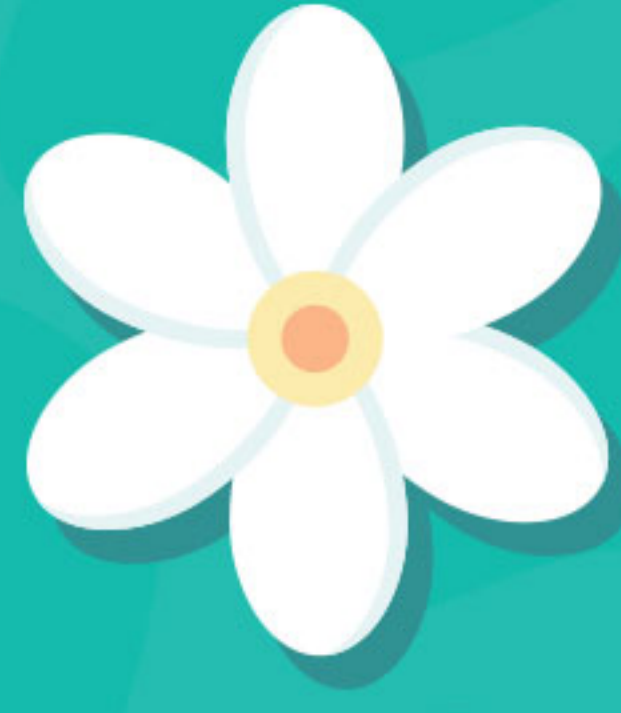
**Pour les 10-17 ans**

**AVEYRON** du 7 au 17 juillet

**STAGE DE SURF** du 21 au 31 juillet







# LES TARIFS

QUOTIENT FAMILIAL	MONTANT PRIS EN CHARGE PAR LA MAIRIE	CAP FRÉHEL 5 JOURS	CAP FRÉHEL 4 JOURS	SURF	AVEYRON
		RESTE À CHARGE POUR LA FAMILLE	RESTE À CHARGE POUR LA FAMILLE	RESTE À CHARGE POUR LA FAMILLE	RESTE À CHARGE POUR LA FAMILLE
0-400	95 %	13 €	10 €	29 €	31 €
401-600	80 %	52 €	42 €	117 €	122 €
601-800	70 %	78 €	62 €	176 €	184 €
801-1000	55 %	117 €	94 €	264 €	276 €
1001-1200	45 %	143 €	114 €	323 €	337 €
1201-1300	35 %	169 €	135 €	382 €	398 €
1301-1500	20 %	208 €	166 €	470 €	490 €
1501-1900	10 %	234 €	187 €	528 €	551 €
PLUS DE 1901	5 %	247 €	198 €	558 €	582 €
TARIFS EXTÉRIEURS	0 %	260 €	208 €	587 €	612 €

TOUS LES SÉJOURS COMPORTANT UNE ACTIVITÉ AQUATIQUE NÉCESSITENT UN TEST D'AISANCE ET /OU UN BREVET DE NATATION 50 MÈTRES.  
(TARIF PISCINE LIFFRÉ : 1 € SUR LES HORAIRES D'OUVERTURE AU PUBLIC)

POUR PLUS D'INFORMATIONS OU POUR RÉSERVER UN SÉJOUR : SEJOURS@VILLE-LIFFRE.FR - 02 99 23 50 91